

ПАСПОРТ

U-2002
Разгибание ног сидя
(Leg Extension)



1. ВВЕДЕНИЕ

Техническое описание предназначено для изучения конструкции товара. Содержит технические данные, необходимые для обеспечения правильной его эксплуатации.

2. НАЗНАЧЕНИЕ

Современный и эргономичный тренажер создан для проработки мышц ног. Благодаря подвижной спинке и возможности изменять угол наклона валика для ног, вы можете выбрать оптимальный вариант расположения тела и регулировать распределение нагрузки. Эргономичная форма тренажера позволяет полностью сосредоточиться на упражнении и выполнять его правильно.

3. ТЕХНИЧЕСКИЕ ХАРАКТЕРИСТИКИ

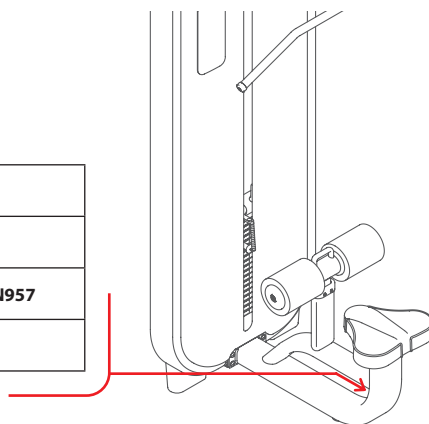
Габариты (мм)	1565 x 1030 x 153
Вес (кг)	230 / 260

Рама тренажера - овальная труба 110 x 60 x 2,5 мм. Подпятники круглой формы.

4. МАРКИРОВКА

Перед упаковкой на каждый продукт наносится табличка с названием. Табличка расположена на конструкции так, чтобы ее было видно и показывает все данные и технические характеристики, полезные для установщика, пользователя и персонала по техническому обслуживанию.

Type Артикул	
Class Класс	S
Standard Стандарт	GB17498/EN957
Individual code NO Индивидуальный серийный номер	



5. МЕРЫ БЕЗОПАСНОСТИ

При проектировании и изготовлении силовых тренажеров были соблюдены критерии и приняты меры, необходимые для соответствия основным положениям безопасности директив UNI EN ISO 20957 и UNI EN 957.

6. ГАРАНТИЙНЫЕ ОБЯЗАТЕЛЬСТВА

Гарантия вступает в силу с даты продажи Товара. Гарантия на Товар действует при условии соблюдения всех правил эксплуатации и при условии проведения регулярного технического обслуживания. (Правила эксплуатации и условия проведения технического обслуживания смотри в гарантийном талоне.) Ответственность за регулярное и своевременное техническое обслуживание возлагается на владельца товара.

Изготовитель оставляет за собой право на внесение изменений в конструкцию и комплектацию изделия, не отраженных в тексте паспорта, не влияющих на его эксплуатационные качества.

Срок гарантийного обслуживания	
Рама	Запчасти
5 лет	1 год

7. СВЕДЕНИЯ О ПРИЕМКЕ

Дата выпуска	
Дата продажи	

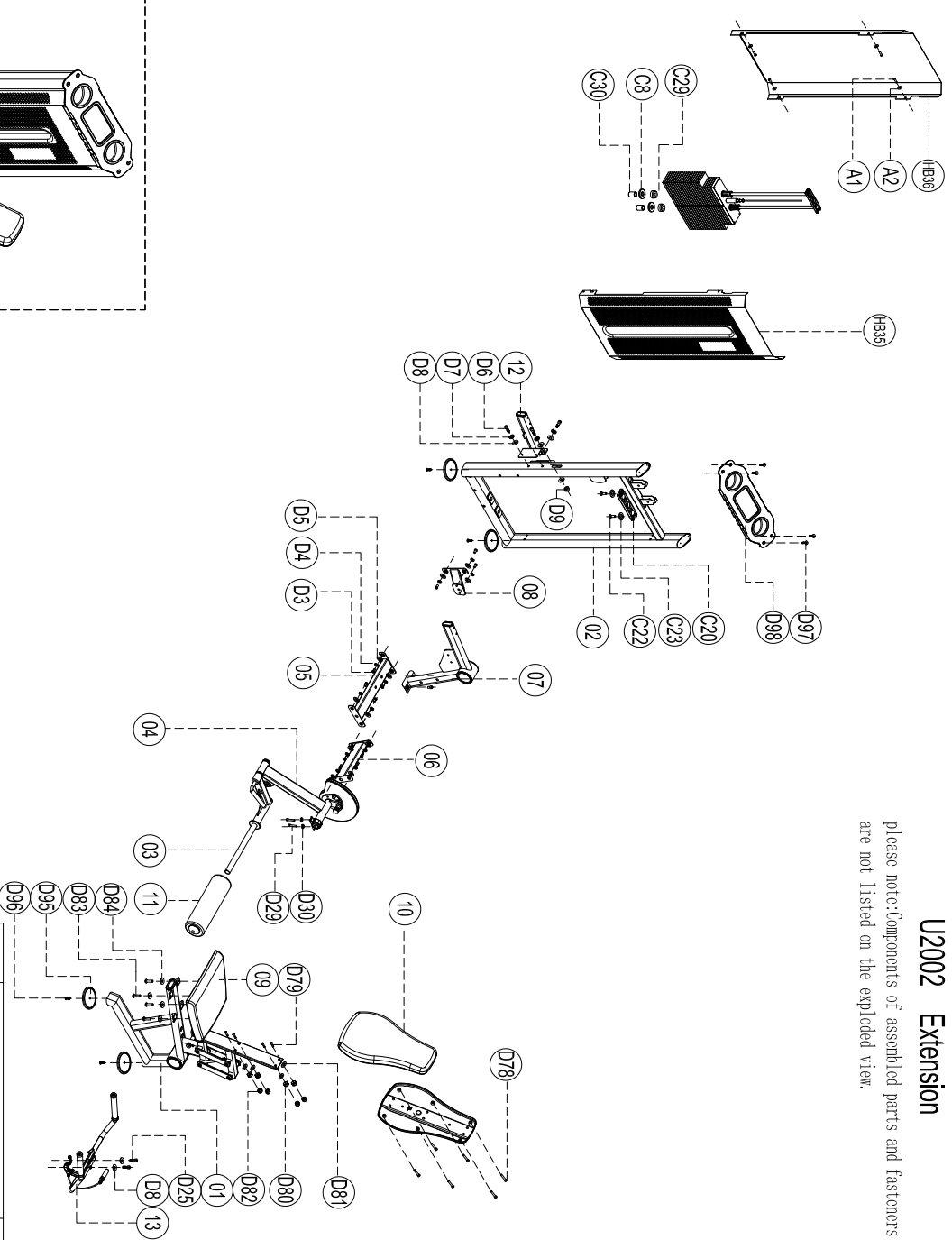
Печать организации поставщика

М.П.

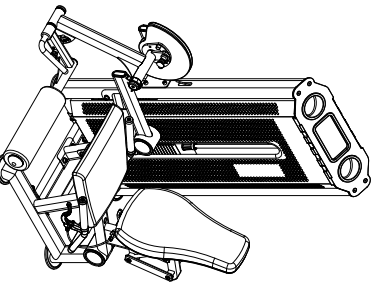
Exploded

U2002 Extension

please note: Components of assembled parts and fasteners are not listed on the exploded view.



Number	Name	Quantity	Number	Name	Quantity
D82	Nuts and bolts S067	6	D82	Nuts and bolts S067	6
D81	Flat washer φ10	6	D81	Flat washer φ10	6
D80	Self lock nut M10	6	D80	Self lock nut M10	6
D79	Cup head inner hex screw M10*20	6	D79	Cup head inner hex screw M10*20	6
D78	Socket Cap inner hex screw M8*30	6	D78	Socket Cap inner hex screw M8*30	6
D30	Spring washer φ10	4	D30	Spring washer φ10	4
D29	Socket Cap inner hex screw M10*20	4	D29	Socket Cap inner hex screw M10*20	4
D25	Socket Cap inner hex screw M10*20	2	D25	Socket Cap inner hex screw M10*20	2
D9	Self lock nut M10	2	D9	Self lock nut M10	2
D8	Flat washer φ10	10	D8	Flat washer φ10	10
D7	Spring washer φ10	6	D7	Spring washer φ10	6
D6	Socket Cap inner hex screw M10*25	6	D6	Socket Cap inner hex screw M10*25	6
D5	Flat washer φ12	12	D5	Flat washer φ12	12
D4	Spring washer φ12	12	D4	Spring washer φ12	12
D3	Socket Cap inner hex screw M12*35	12	D3	Socket Cap inner hex screw M12*35	12
C30	Counterweight low tube B313	2	C30	Counterweight low tube B313	2
C29	Rubber mat S245	2	C29	Rubber mat S245	2
C23	Flat washer φ8	2	C23	Flat washer φ8	2
C22	Cup head inner hex screw M8*30	2	C22	Cup head inner hex screw M8*30	2
C20	guide rod fixing plate S222	2	C20	guide rod fixing plate S222	2
C8	Electrophoresis gasket DQ005	2	C8	Electrophoresis gasket DQ005	2
A2	Flat washer φ8	8	A2	Flat washer φ8	8
A1	Cup head inner hex screw M8*16	8	A1	Cup head inner hex screw M8*16	8
HB36	Back shroud	1	HB36	Back shroud	1
HB35	Front shroud	1	HB35	Front shroud	1
13	Handle SET	1	13	Handle SET	1
12	rod fix panel	1	12	rod fix panel	1
11	Long foam	1	11	Long foam	1
10	Backrest	1	10	Backrest	1
09	Seat cushion	1	09	Seat cushion	1
08	Cushion adjustment	1	08	Cushion adjustment	1
07	Below connection	1	07	Below connection	1
06	Cushion adjustment	1	06	Cushion adjustment	1
05	Bottom connector	1	05	Bottom connector	1
04	Movable arm set	1	04	Movable arm set	1
03	Leg pressing SET	1	03	Leg pressing SET	1
02	Door frame	1	02	Door frame	1
01	Main frame	1	01	Main frame	1



U-2002
Разгибание ног сидя
(Leg Extension)

